

**REASON ONE**  
minimal







Grazie alla riduzione dei profili, il nuovo sistema **REASON ONE minimal** garantisce tutte le performance e la versatilità dei prodotti Starwood con il 20% di luminosità in più. Con **REASON ONE minimal** fai spazio alla luce.





# luminosità

La luce è l'anima degli spazi: ne rivela l'essenza, li esalta, ne migliora la vivibilità. Grazie ai nuovi e più ridotti profili anta e telaio, **REASON ONE minimal** è stato pensato per portare ancora più luce negli ambienti interni, mantenendo inalterate le elevate prestazioni che contraddistinguono da sempre i prodotti Starpur.

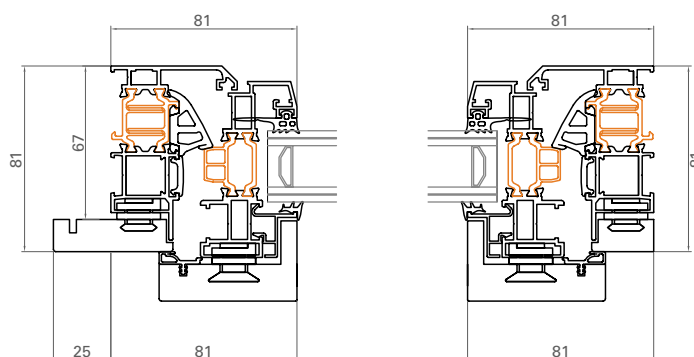
**+20%**  
di vetro

## SOLUZIONI TECNICHE

La ricerca di nuove soluzioni geometriche ha permesso di ridurre notevolmente lo spessore dei profili anta e telaio e il nodo centrale negli infissi a due battenti, consentendo di guadagnare il 20% di superficie trasparente.

Il risultato è la possibilità di ottenere ambienti ben illuminati anche in presenza di fori architettonici di dimensioni molto ridotte, una caratteristica che rende **REASON ONE minimal** la soluzione perfetta per ogni tipologia di casa.

## NUOVI PROFILI ANTA E TELAIO FINESTRA A UN BATTENTE



Dimensione nodo



**81 mm**





# design

La sensazione di leggerezza data dallo spessore ridotto dei profili a vista, l'anta squadrata e la maniglia centrale nei sistemi a due battenti: si tratta solo di alcune delle caratteristiche che contribuiscono a rendere **REASON ONE Minimal** il giusto punto d'incontro tra estetica minimale ed elevata funzionalità.

**97mm**  
nodo centrale

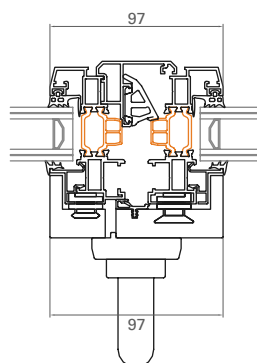


## SOLUZIONI TECNICHE

L'installazione del vetro avviene senza collanti, mediante l'utilizzo di un profilo di alluminio a scatto che lo blocca e lo mantiene saldamente all'interno della sua sede, proteggendo al tempo stesso il legno interno da pressioni esterne e conferendo alla cornice anta un fine esclusivamente estetico.

**REASON ONE Minimal** è disponibile anche nella soluzione con cerniere a scomparsa, che unita al design del sistema, ne esalta il concept minimale.

## NUOVI PROFILI ANTA FINESTRA A DUE BATTENTI



maniglia doppio battente

**maniglia centrale**



applicazione vetro

**fermavetro a scatto in Alluminio**



cornice interna che ricopre il fermavetro

**cornice squadrata in legno**







# performance

La riduzione dei profili non ha intaccato le elevate prestazioni di **REASON ONE minimal**: la sua tenuta a vento, acqua e aria lo rende un infisso all'avanguardia anche in termini di resistenza agli agenti atmosferici, oltre a garantire un elevato isolamento termico.

**1.1**  
Uw/m<sup>2</sup>K

## PIÙ LUMINOSITÀ, MAGGIORE EFFICIENZA

Il profilo ridotto consente una maggiore penetrazione della luce negli interni.

Le geometrie sono state studiate per dare una maggiore superficie trasparente, senza rinunciare all'inerzia e alla solidità necessarie a garantire l'ermeticità. I profili strutturali in alluminio diventano sottili ma profondi così da garantire, insieme alla ferramenta perimetrale a più punti di chiusura, le resistenze dell'infisso alla spinta del vento.

Grazie al taglio termico realizzato con listelli isolanti in poliammide a bassa densità e alla maggiore superficie della componente vetrata sono state raggiunte elevate prestazioni di isolamento termico.



Uw finestra ad un'anta (1230 X 1480 - Ug 0,8)

**Uw 1.1 W/m<sup>2</sup>K**



tenuta al vento

**C5**



tenuta all'acqua (UNI EN 1027)

**E 1200 | Pa (159 km/h)**



tenuta all'aria (UNI EN 1026)

**classe 4**

*L'infisso perfetto per le ristrutturazioni.  
Più luce negli interni, più luce da vivere*





# essenze

## rovere

Il legno della pianta di rovere ha ottime caratteristiche di durezza e di resistenza alle intemperie. Di colore giallo è caratterizzato da picchiettature scure e intense venature.

La pianta può raggiungere i 30-35 m di altezza. Il fusto ha un'andamento regolare dalla base alla sommità, una corteccia liscia e lucente, di colore grigio argentato nelle piante giovani e bruno in quelle adulte.



## ciliegio

Il legno della pianta di ciliegio è dotato di una buona resistenza ed è caratterizzato da una tinta molto calda con fibratura regolare e dritta.

La pianta non supera i 15 m di altezza e presentano foglie pendule e piccoli frutti retti da lunghi peduncoli.

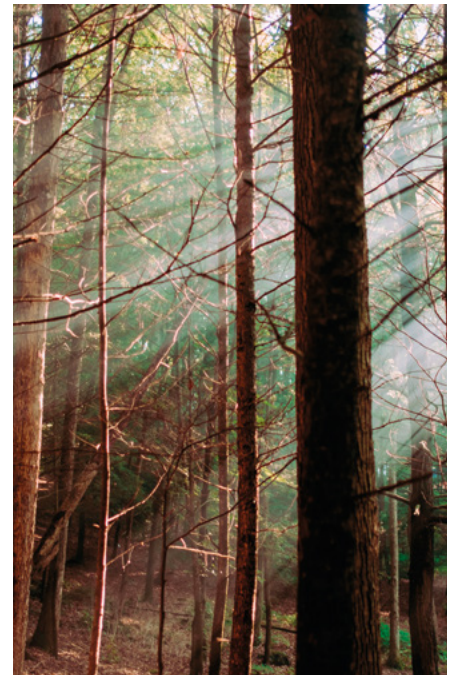
I ciliegi vengono ampiamente coltivati per i loro frutti gustosi, come alberi ornamentali o come alberi da legname.



## frassino

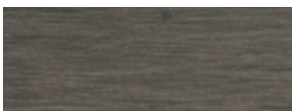
Il legno della pianta di frassino è compatto e duro. Questo legno dalla colorazione abbastanza chiara è caratterizzato da una buona robustezza e flessibilità.

La pianta è imponente, ha un'altezza che varia dai 25 ai 40 m. La chioma è costituita da foglie composte dal margine dentellato, disposte in modo opposto lungo i rami. I minuscoli fiori biancastri o violacei sono di forma tubolare.



# finiture legno

## naturali finitura effetto olio



frassino barrique scuro



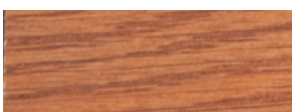
frassino barrique chiaro



rovere cognac

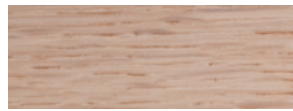


rovere naturale

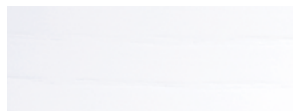


rovere cherry

## bianchi



rovere sbiancato



frassino bianco ottico poro aperto



frassino bianco caldo poro aperto



frassino cappuccino decapé



frassino bianco decapé

## grigi



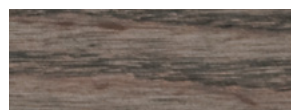
frassino ghiaccio



frassino corda



frassino fumè

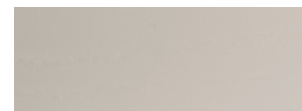


frassino tabacco

## laccati spazzolati



frassino beige spazzolato



frassino tortora spazzolato



frassino cenere spazzolato



frassino grigio spazzolato



frassino rubino spazzolato





# informazioni tecniche

## caratteristiche

### telaio in alluminio

Su questa struttura portante viene ancorata la ferramenta perimetrale a più punti di chiusura.

### telaio in legno massello

Può essere in varie essenze: rovere, ciliegio e frassino. Opportunamente trattato è disponibile in circa 50 finiture.

### giunti in nylon

Ottimizzano l'accoppiamento alluminio/legno perché, impedendo qualsiasi punto di contatto tra i due telai, consentono il movimento naturale dei due materiali.

### fermavetro

Sistema in alluminio a scatto che blocca saldamente il vetro nella sua sede e assorbe le sollecitazioni del vento, proteggendo la cornice in legno.

### taglio termico

Nei sistemi a taglio termico i profili in alluminio vengono interrotti da un elemento isolante che ne migliora la resistenza al passaggio del calore.

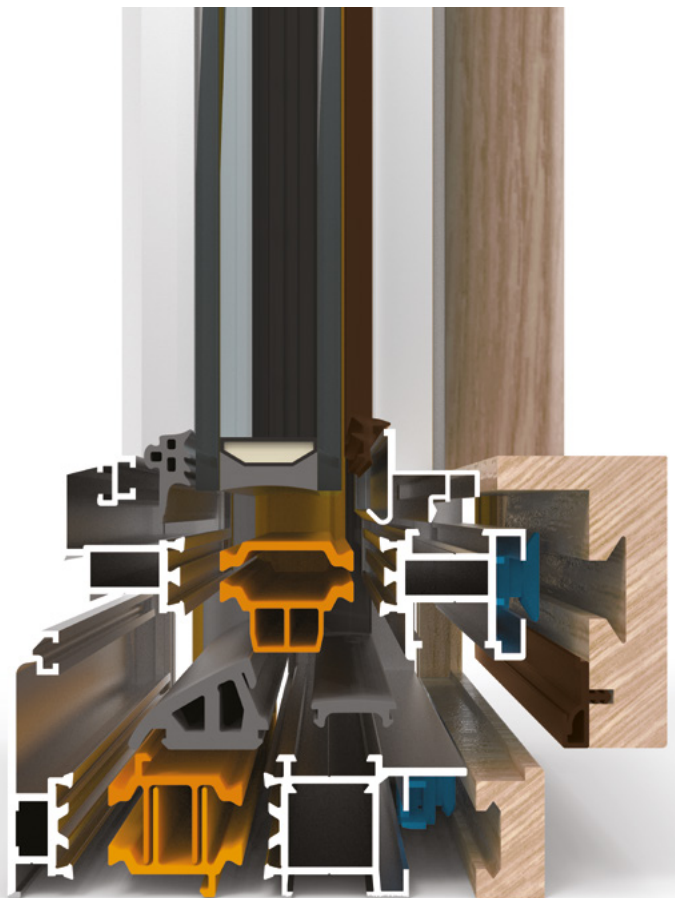
### guarnizioni

Le guarnizioni dei sistemi Starwood sono prevalentemente in EPDM e TPE. Il primo materiale ha un'eccellente resistenza ai raggi solari e può essere impiegato da -30 a 130°C. Il TPE ha un campo di impiego più ampio rispetto all'EPDM (da -62 a +135°C) e una conducibilità più bassa.

### precamera

Le ampie dimensioni e l'inclinazione favoriscono il deflusso dell'acqua che avviene attraverso appositi scarichi praticati sul telaio fisso. Asole simili vengono praticate sul telaio mobile per consentire l'aerazione del vetro.

## prestazioni



### finestra ad un'anta:

Uw 1,3 W/m<sup>2</sup>K — Ug 1,0

**Uw 1,1 W/m<sup>2</sup>K — Ug 0,8**

### finestra a due ante:

Uw 1,4 W/m<sup>2</sup>K — Ug 1,0

**Uw 1,2 W/m<sup>2</sup>K — Ug 0,8**

### tenuta al vento:

tenuta all'acqua:

tenuta all'aria:

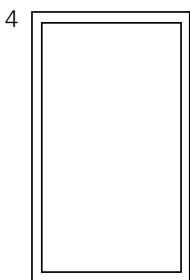
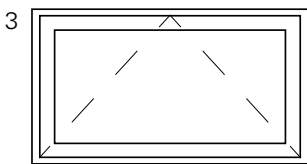
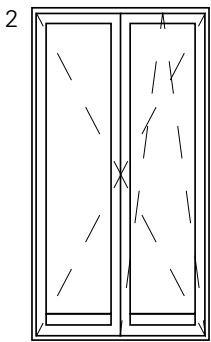
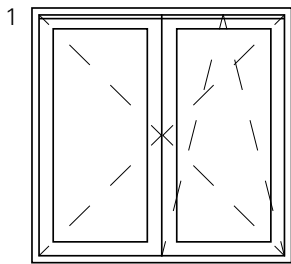
C5

E 1200 | Pa (159 km/h)

classe 4

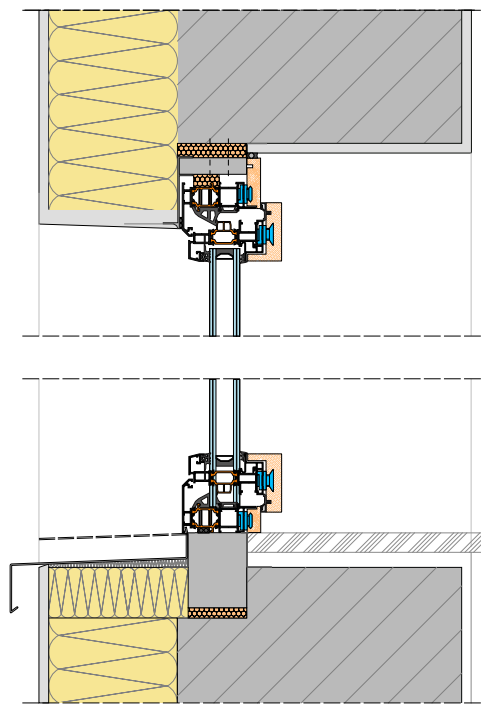


## tipologie realizzabili

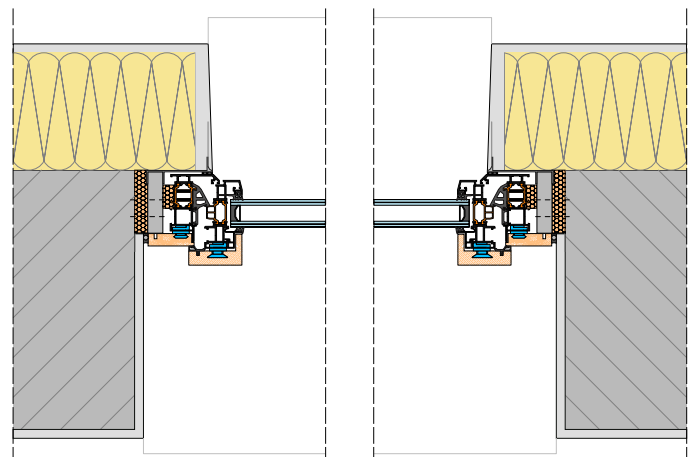


1. finestra ad una o più ante; 2. porta finestra ad una o più ante; 3. wasistas; 4. specchiatura fissa;

## sezione verticale



## sezione orizzontale





# REASON ONE minimal

perché

- **È LUMINOSITÀ:** 20% in più di vetro grazie alla riduzione degli spessori dei profili a vista. La luce naturale è libera di entrare.
- **È DESIGN:** la ridotta sezione dei profili, la maniglia centrale negli infissi a due battenti, i materiali nobili e le raffinate finiture lo rendono un prodotto speciale.
- **È DURATA:** la struttura portante in alluminio, su cui viene ancorata la ferramenta perimetrale, garantisce la funzionalità nel tempo. Le sue caratteristiche di indeformabilità, permettono la perfetta chiusura dell'infisso isolandoci dall'esterno.
- **È SICUREZZA:** il solido chassis in alluminio insieme a un'accurata scelta dei sistemi di chiusura e dei vetri, permette di avere un alto livello di sicurezza antieffrazione.
- **È CONVENIENZA:** le ottime performances di isolamento termico, consentono di risparmiare sulle spese per il riscaldamento e raffreddamento della casa, oltre a godere delle agevolazioni fiscali.
- **È BENESSERE ABITATIVO:** le prestazioni termo/acustiche che proteggono dagli sbalzi climatici e dal rumore della città, unite alla bellezza del legno, permettono di apprezzare a pieno il comfort della tua casa.

**REASON ONE minimal:** performance in luce.



**starwood®**

**STARPUR S.R.L.**

Z.I. Loc. Fosso Imperatore  
84014 Nocera Inferiore  
Salerno, Italia

T +39 081 9371611

F +39 081 9371667

[www.starwood.it](http://www.starwood.it)  
[info@starwood.it](mailto:info@starwood.it)

